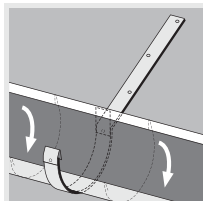


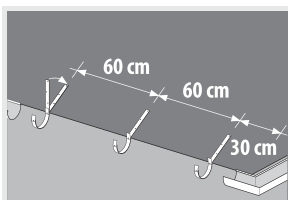
Инструкция по монтажу:



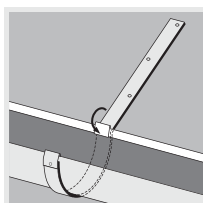
1. Желоб должен опускаться при длине 3,5 м на 1 см.
2. Вода с капельника должна попадать в центральную треть желоба
3. Если провести условную линию продолжения кровли, то вылет крюка должен отстоять ниже на 1 см, как показано на рисунке.



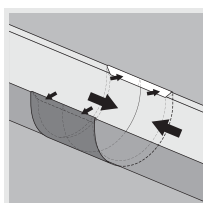
8. Установите водосточные желоба в кронштейны.



1. Определите места установки водосточных воронок и отступив 10-15 см установите кронштейн желоба; при установке учитывайте, что длина желоба равна 1,25 м.

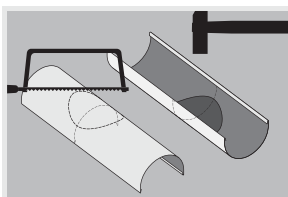


9. Подогните во внутрь желоба специальный отворот кронштейна.

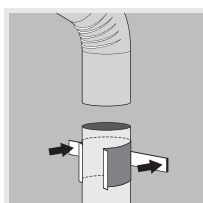


2. Затем закрепите кронштейны по углам карниза, натяните шпагат между ними;
3. Далее фиксируете кронштейны желоба через каждые 60 см, начиная от места установки воронки.

10. Соединение водосточных желобов осуществляется при помощи муфты и влагостойкого герметика ТехноНИКОЛЬ для наружных работ.

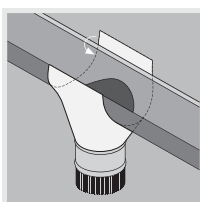


4. Вырежьте в желобе отверстие при помощи специальной ножовки для дальнейшего устройства водоприемной воронки;

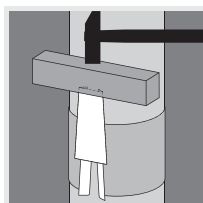


5. Подбейте аккуратно края отверстия, используя специальный молоток.

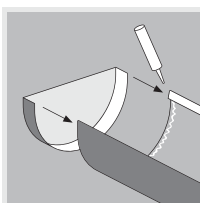
11. Водосточные трубы крепятся к основанию здания при помощи хомута крепления трубы. На каждый элемент трубы длиной 1,25 м, устанавливается не менее двух хомутов.



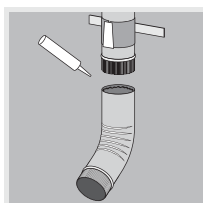
6. Установите водоприемную воронку на подготовленный желоб с отверстием как показано на рисунке.



12. При помощи деревянного бруска и молотка установите соединительный элемент на хомут крепления трубы.



7. Установите заглушки желоба, используя влагостойкий герметик ТехноНИКОЛЬ для наружных работ, который наносится на внутреннюю часть желоба.



13. Установите универсальное колено на водосточную трубу, используя влагостойкий герметик ТехноНИКОЛЬ для наружных работ.

Поздравляем! Монтаж закончен!



Водосточная
система



Кронштейн желоба

Служит для подвеса желоба на стропила, устанавливается до монтажа кровельного материала.

Водоприемная воронка

Переходный элемент, организующий слив воды из желоба в водосточную трубу.

Водосточный желоб

Предназначен для сбора дождевой воды с кровли. Желоб фиксируется на кронштейнах, установленных с промежутком 600–900 мм и обеспечивающих уклон 1 см на 3,5 м.

Соединительная муфта

Стальной уплотнитель обеспечивает герметичное соединение желобов или желоба с углами, компенсирует температурное расширение.

Заглушка желоба

Устанавливается на торцах желоба. Конструкция обеспечивает постоянную фиксацию, герметичность и жесткость желоба.

Угол универсальный

Используется для изменения направления потока воды, монтируется на внешних и внутренних углах кровли.

Колено универсальное

Предназначено для изменения направления стока по трубе.

Хомут крепления трубы

Предназначен для фиксации трубы к фасаду.

Угол универсальный

Используется для изменения направления потока воды, монтируется на внешних и внутренних углах кровли.




Водосточная труба

Организует вертикальный сток дождевой воды.

Колено универсальное

Предназначено для изменения направления стока по трубе.

Водосточная система ТехноНИКОЛЬ — это:

-  простота и легкость монтажа
-  удобство в эксплуатации – не требует специального ухода
-  архитектурная выразительность